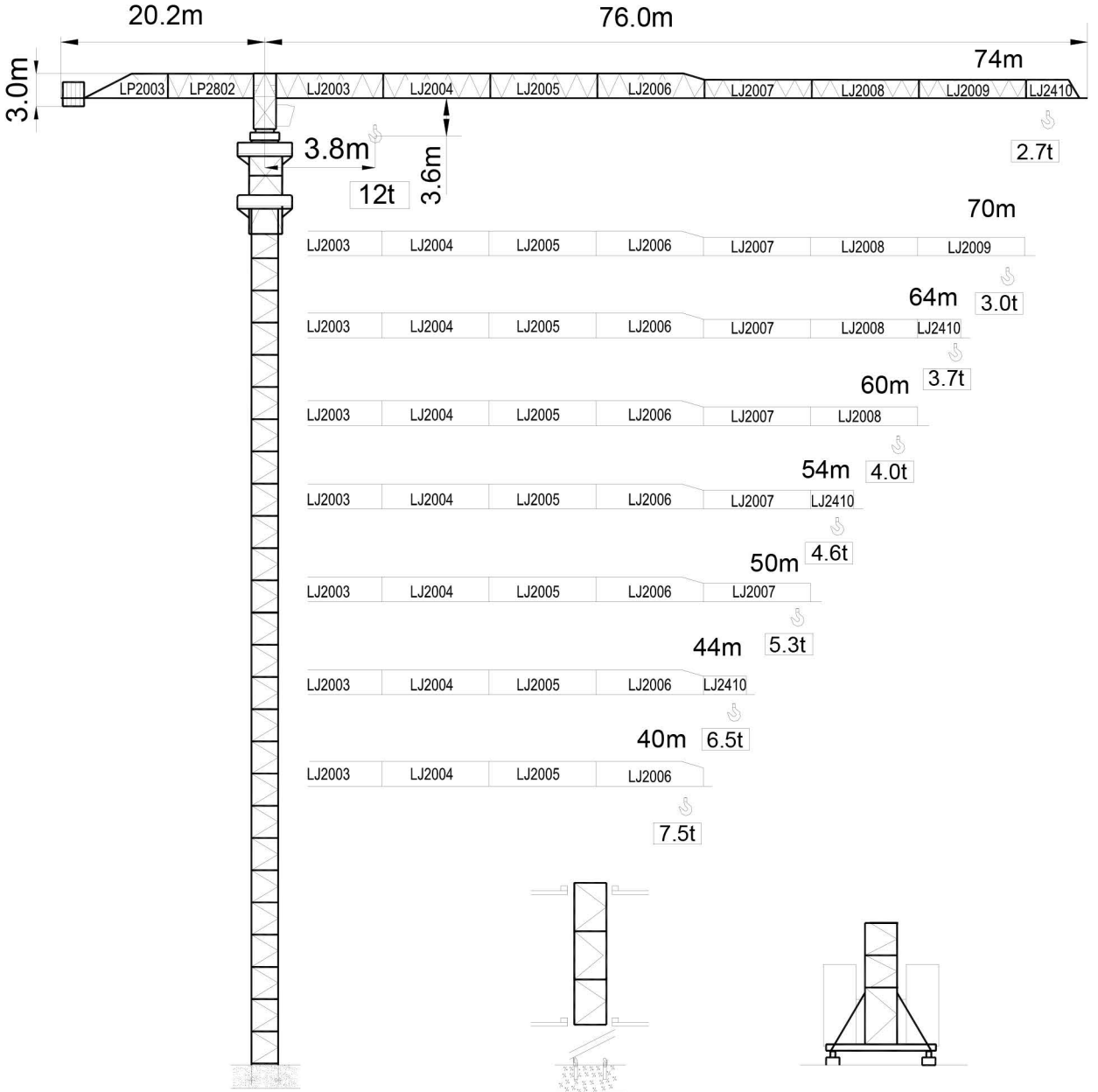


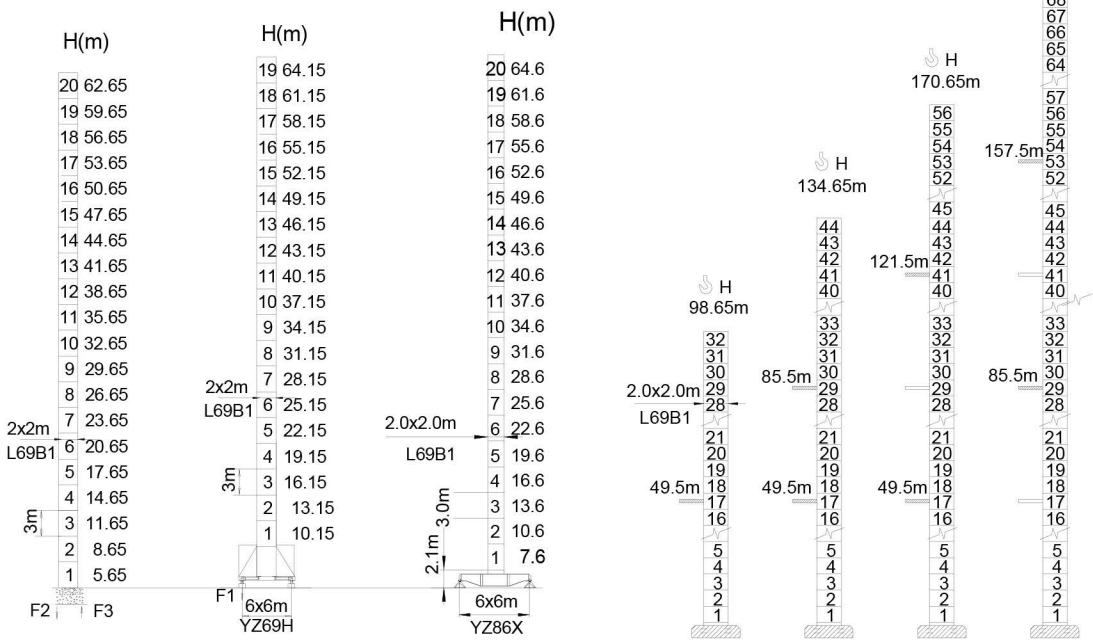
JRL
LONDON TOWER CRANES

4 Elstree Way, Borehamwood, Hertfordshire, WD6 1RN
Tel: +44 (0) 208 953 7800 | email: info@londontowercranes.co.uk



Topless

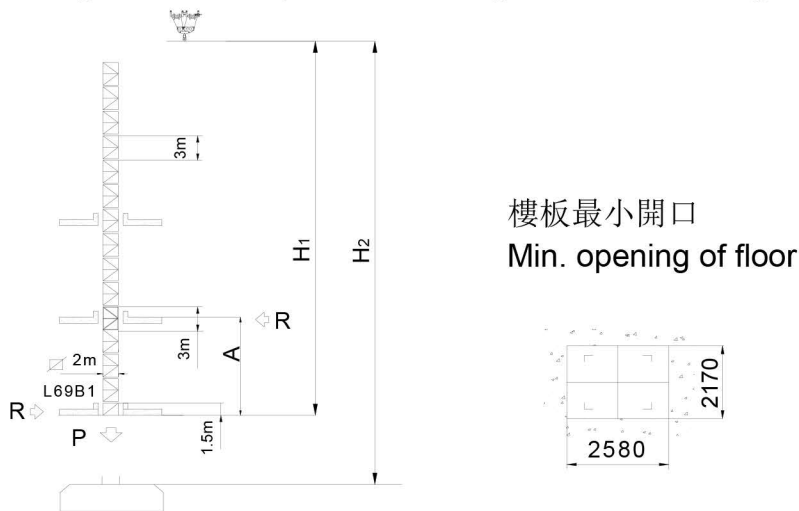
通過 ISO9001: 2000 國際質量管理體系認證
ISO9001:2000 QUALITY MANAGEMENT SYSTEM CERTIFIED



	●	■		●	■	
F2	195t	191t		F1	105t	103t
F3	122t	187t				
⊗	117t			⊗	117t	

- 工作狀態支反力 In Service
- 非工作狀態支反力 Out of Service
- ⊗ 整機自由高度重量 (不含平衡重及壓重重量)

Crane Weight Without Load, Ballast With Longest Jib And Max. Height



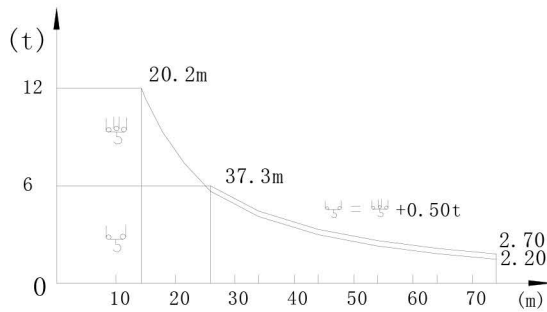
內爬塔機參數 Specification Of Internal Climbing Crane

塔身節數量 Number of mast	臂長 Jib length	H1	A	P(t)	R(t)
15	74m	49.7m	12m	107	31.5

H1 由固定角鋼底部算起的高度 Height from fixed angle iron

H2 起升機構允許最大高度 Max. height which the hoisting winch permits

R	倍率 Fall	R(max) m	C(max) t	30	34	40	44	50	54	60	64	70	74
74	IV	20.2	12.0	7.50	6.16	5.05	4.48	3.80	3.43	2.98	2.72	2.39	2.20
	II	37.3	6.0	6.00	6.00	5.55	4.98	4.30	3.93	3.48	3.22	2.89	2.70
70	IV	20.7	12.0	7.72	6.39	5.25	4.66	3.96	3.58	3.11	2.84	2.50	
	II	38.5	6.0	6.00	6.00	5.75	5.16	4.46	4.08	3.61	3.34	3.00	
64	IV	22.3	12.0	8.43	7.25	5.83	5.19	4.42	4.01	3.49	3.20		
	II	41.9	6.0	6.00	6.00	6.00	5.69	4.92	4.51	3.99	3.70		
60	IV	22.1	12.0	8.37	7.20	5.84	5.20	4.43	4.02	3.50			
	II	42.0	6.0	6.00	6.00	6.00	5.70	4.93	4.52	4.00			
54	IV	22.3	12.0	8.46	7.28	5.95	5.30	4.02	4.10				
	II	42.7	6.0	6.00	6.00	6.00	5.80	5.02	4.60				
50	IV	23.2	12.0	8.88	7.65	6.26	5.62	4.80					
	II	44.8	6.0	6.00	6.00	6.00	6.00	5.30					
44	IV	25.9	12.0	10.10	8.72	7.17	6.50						
	II	44.0	6.0	6.00	6.00	6.00	6.00						
40	IV	26.4	12.0	10.35	8.93	7.50							
	II	40.0	6.0	6.00	6.00	6.00							



STT293 塔機機構主要性能參數 Main Specifications

名稱 Items	機構代號 Mechanism	工作速度 / 起重量 Speed/ Hoist weight				容繩量 Rope capacity	電動機 Motor Kw
		m/min	t	m/min	t		
提升 Hoisting △ ○ ▽	55LFV30	W_3		W_3		570m >570m*	55
		0—44	6.0	0—22	12.0		
		0—53	4.5	0—27	9.0		
		0—88	1.5	0—44	3.0		
變幅 Trolleying ◁ □ ▷	DTC185	0→68 m/min				185N.m	
回轉 Slewing ↻	RTC290	0—0.8 rpm				2x145N.m	
	YMD100	0—0.8 rpm				2x10.5	
行走 Traveling ◁ □ ▷	RT	12.5-25 m/min				4x3.4	

* 此種情況同製造廠協商 Consult us

名稱 Description	規格(mm) Dimension	重量(kg) Weight
標準節 Mast section	 2108×2093×3305	1877
頂升套架 Climbing Cage	 4070×4040×7260	5777
上、下回轉 Upper & Lower Turntable	 2500×2500×2590	6843
# 塔頭 Cathead	 2500×1668×5370	3400
# 1 號臂 Jib Section 1	 10315×1400×2480	4077
# 2 號臂 Jib Section 2	 10275×1400×2415	3238
# 3 號臂 Jib Section 3	 10260×1400×2395	2485
# 4 號臂 Jib Section 4	 10235×1400×2350	2110
# 5 號臂 Jib Section 5	 10226×1400×1750	1622
# 6 號臂 Jib Section 6	 10180×1400×1730	1240
# 7 號臂 Jib Section 7	 10160×1400×1720	958
# 8 號臂 Jib Section 8	 4122×1400×1730	315
變幅小車 Jib Trolley	 3345×1811×1143	900
吊鈎 Hook Block	 1743×1767×320	554
# 平衡臂 Counter-Jib	 8358x1700x2460	3252
# 配重臂 Ballasting-jib	 11646x2200x2557	6243
起升机构(12t) Hoisting winch	 2440x1736x1340	3200

“ # ” 不可再拆卸件 Cann't dismount further

Topless STT293-12



撫順永茂工程機械有限公司

地址：中國遼寧省撫順市順城區環大路3號 郵編 Postcode: 113126
Add: No.3 Yuanda Road, Shuncheng District, Fushun, Liaoning, P.R.China
Tel: 86-413-7648899 (6 线) Fax: 86-413-7649999

Email: sun@yongmao.com.cn

Web: www.yongmao.com.cn

永茂

YONGMAO